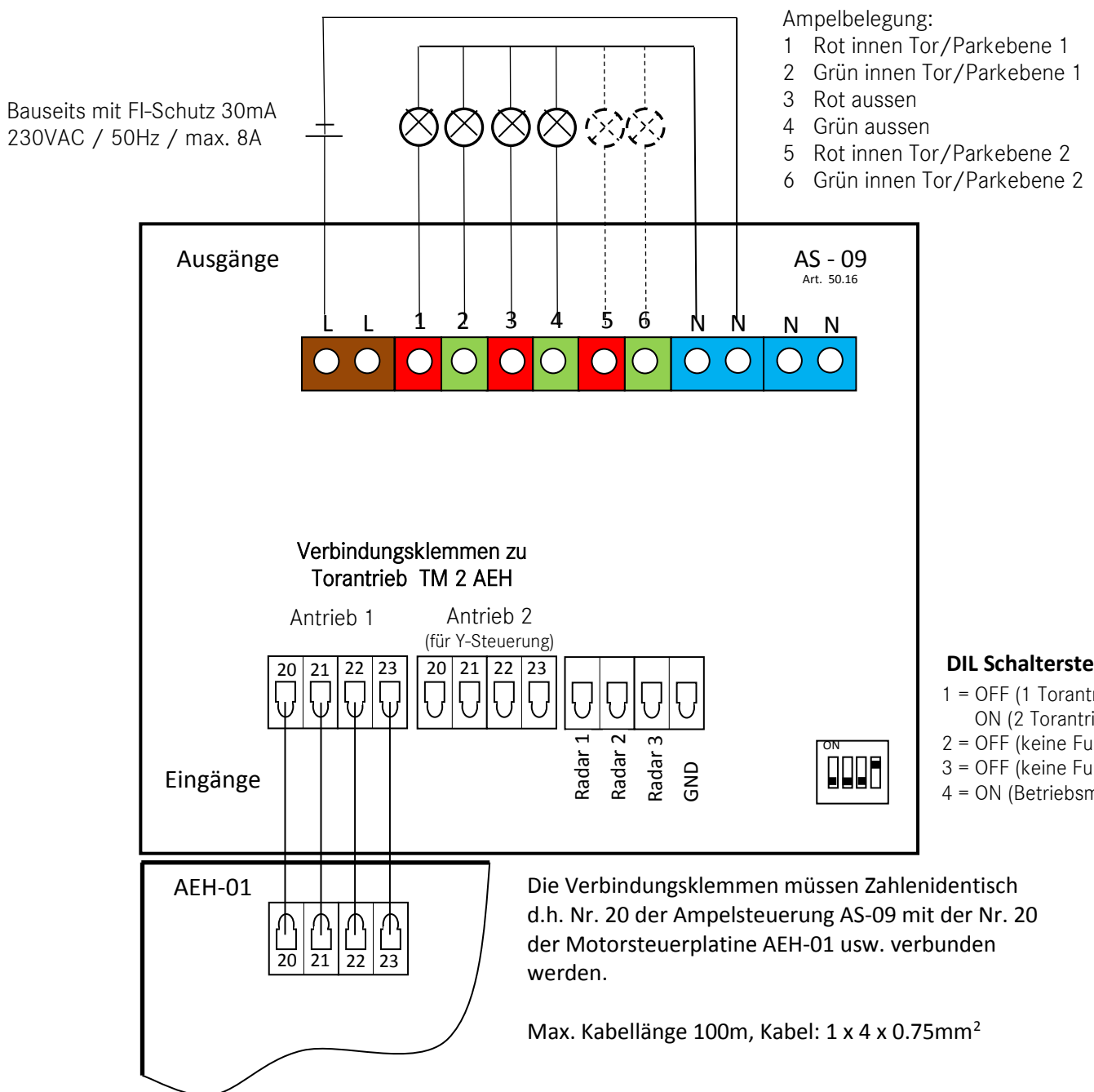


Funktionsbeschreibung AS-09 (Art. 150035)

Ampelsteuerung zu Torantrieb TM 2 AEH

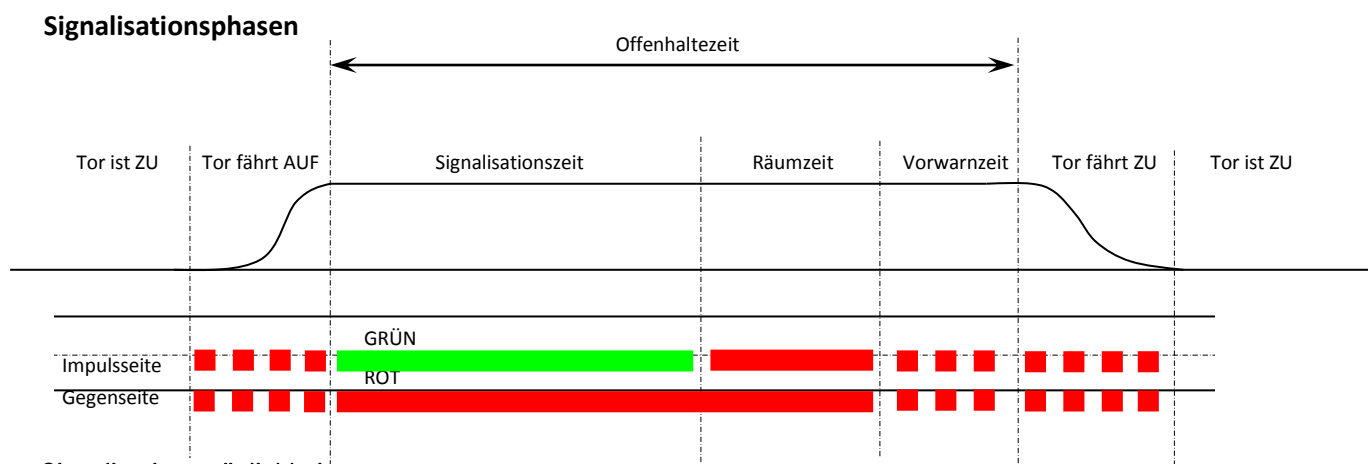


Nachdem die Ampelsteuerung mit dem Torantrieb korrekt verbunden wurde, sind im Programm der AEH-01, weitere Menüpunkte (20-27) ersichtlich, welche anschliessend in dieser Anleitung beschrieben werden. Nachfolgend ist ein Torzyklus mit den verschiedenen, einstellbaren Signalisationsphasen dargestellt und detailliert erklärt.



ACHTUNG !

Wenn keine Sichtverbindung zur Toranlage besteht, müssen Rot / Grün Signalisationsampeln verwendet werden.



Signalisationsmöglichkeiten

Tor ist ZU:	Ein / Aus
Tor fährt AUF:	Ein / Blinken / Aus
Signalisationszeit:	Ein / Blinken / Aus
Räumzeit:	Ein / Blinken / Aus
Vorwarnzeit:	Ein / Blinken / Aus
Tor fährt ZU:	Ein / Blinken / Aus
Tor ist ZU:	Ein / Aus

Die Signalisationszeit ist identisch zur Zeitdauer der eingestellten automatischen Schliesszeit (Menupunkt 6). **Die gesamte Offenhaltezeit einer Toranlage mit Ampelsteuerung, addiert sich aus Schliesszeit + Räumzeit + Vorwarnzeit.**

Wenn ein Brandfall ausgelöst wird und der Torantrieb in die eingestellte Brandfall-Position fährt, beginnen die Rotampeln zu blinken und blinken auch weiter, wenn der Torantrieb in der Brandfall-Position steht.

Bei Dauerkontakt des Wochenzeitschaltuhreingangs (WO) bleibt der Torantrieb in Offenposition stehen. Die Ampelsteuerung funktioniert normal weiter.

Für Spezialsituationen stehen folgende Optionen zur Verfügung:

Spezialsituation 1:

2 Toranlagen mit einer Einfahrt (*Y-Steuerung*)

Bei dieser Variante wird **der zweite** Torantrieb auf den **zweiten roten** Klemmenblock angeschlossen und im Menu bei Punkt 20 als **Tor 2** gewählt (DIL Schalter 1 muss auf ON stehen).

Spezialsituation 2:

1 Toranlage mit 2 Parkebenen

Bei dieser Variante wird der **Impulsgeber der Parkebene 2**, auf den Eingang **Radar 2** der AS-09 angehängt.

Signalleuchten:

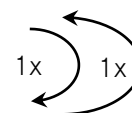
Signalleuchte ROT	230VAC, LED	Art.-Nr.: 260031
Signalleuchte ROT/ GRÜN	230VAC, LED	Art.-Nr.: 260033
Signalleuchte ROT	230VAC, auf Säule	Art.-Nr.: 260034
Signalleuchte ROT/ GRÜN	230VAC, auf Säule	Art.-Nr.: 260036



Die nachfolgenden Menüpunkte 20 bis 27 sind nur im Zusammenhang mit einer Ampelsteuerung relevant. Diese Menüpunkte sind erst wählbar nachdem eine Ampelsteuerung angeschlossen wurde.

20 AS-09 Tor
AEH-01: TOR 1

TOR 1
Tor 2



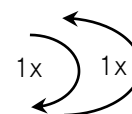
Anmerkung ZU AEH-01:

Standardmässig ist immer die Einstellung TOR 1 zu verwenden.

Die Unterscheidung TOR 1 oder TOR 2 definiert das primäre und sekundäre Tor. Dies ist nur bei Spez.-Ampelsteuerungen relevant, wo die Signalisation für 2 Toranlagen (z.B. Y-Steuerung) gewährleistet werden muss.

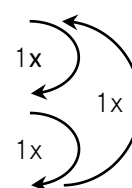
21 AMPELN TOR ZU
AMPELN AUS

Aus
Rot



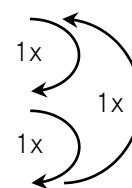
22 AMPELN
TORFAHRT
AMPELN BLINKEN

Ein
Blinken
AUS



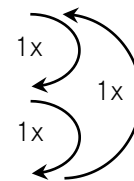
23 AMPELN
SIGNALISATIONSZEIT
AMPELN EIN

Ein
Blinken
AUS



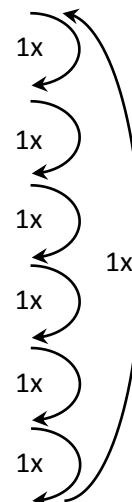
24 AMPELN RÄUMZEIT
AMPELN EIN

Ein
Blinken
AUS



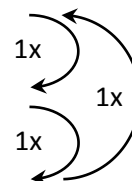
25 AS-09 RÄUMZEIT
4 SEKUNDEN

AUS
01 Sek.
02 Sek.
04 Sek.
06 Sek.
08 Sek.
10 Sek.



26 AMPELN VORWARNZEIT
AMPELN BLINKEN

Ein
Blinken
AUS



27 AS-09 VORWARNZEIT
4 SEKUNDEN